

## Procedimento de Limpeza da Área do Escapamento

Este é um adendo ao Manual do Proprietário dos veículos Can-Am Commander modelo ano 2011, 2012 e 2013.

Deve ser mantido junto com o Manual do Proprietário no veículo.



A BRP recomenda limpar a área do escapamento a cada 1.500 km ou 50 horas de operação (o que ocorrer primeiro).

### ⚠️ ADVERTÊNCIA

Para evitar possíveis queimaduras, nunca realize estas operações imediatamente após o motor ter funcionado porque o sistema de escapamento fica muito quente. Deixe o veículo esfriar antes de realizar estas operações.

NOTA: Nas ilustrações seguintes, alguns itens como a gaiola, a rede lateral e o cinto de segurança não são mostrados por questão de clareza das imagens.

### Passo 1

#### Assento do motorista

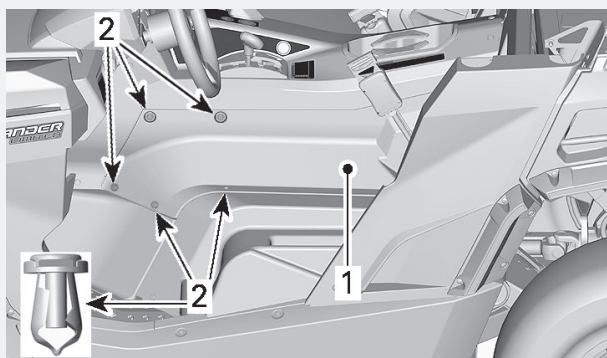
1.1 Remova o assento do motorista conforme o Manual do Proprietário.

### Passo 2

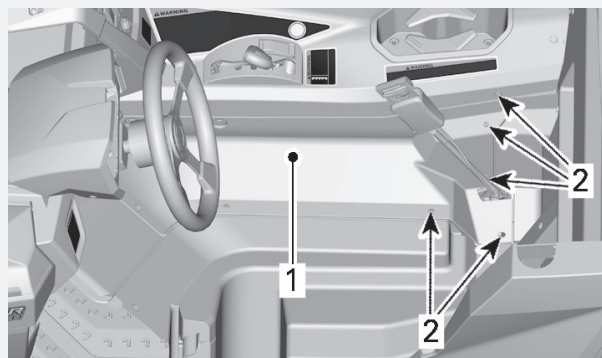
#### Painel do console lateral do lado do motorista

2.1 Remova as travas de plástico que prendem o painel do console lateral e guarde-o para a reinstalação posterior. Para saber mais sobre como remover as travas de plástico, consulte a página seguinte.

2.2 Remova o painel do console lateral.



PARTE DIANTEIRA DO PAINEL DO CONSOLE LATERAL ESQ.  
1. Painel do console lateral esquerdo  
2. Travas de plástico



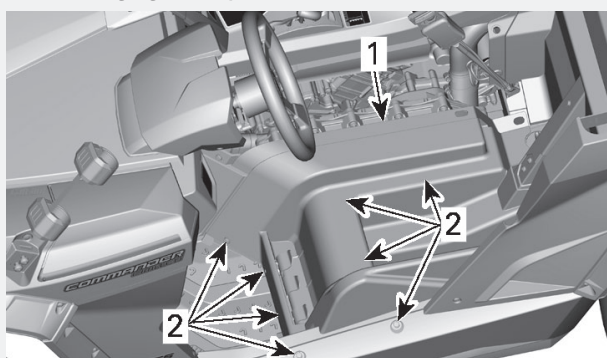
PARTE TRASEIRA DO PAINEL DO CONSOLE LATERAL ESQ.  
1. Painel do console lateral esquerdo  
2. Travas de plástico

### Passo 3

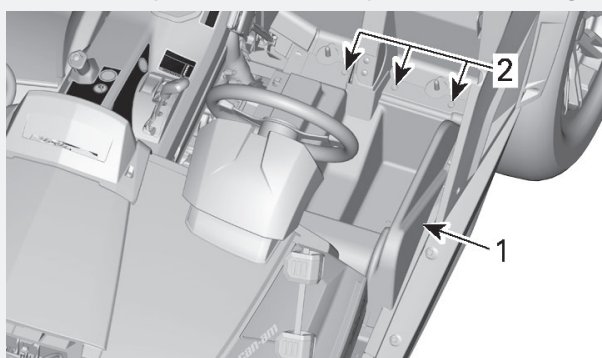
#### Bagageiro debaixo do assento

3.1 Remova as travas de plástico que prendem o bagageiro que fica debaixo do assento e guarde-o para a reinstalação posterior.

3.2 Remova o bagageiro que fica debaixo do assento. Essa peça ainda estará presa ao veículo pelo cinto de segurança.



1. Bagageiro debaixo do assento  
2. Travas de plástico

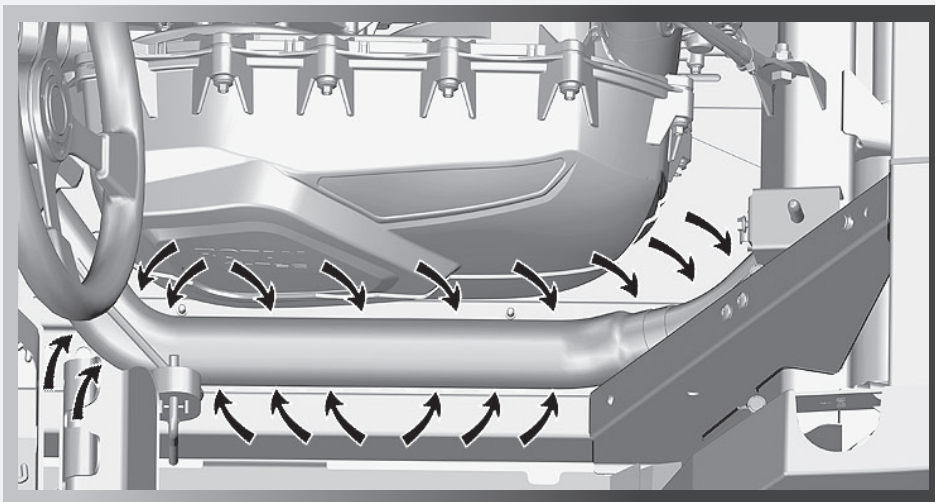


1. Bagageiro debaixo do assento  
2. Travas de plástico

## Passo 4

### Acesso à área que pode exigir limpeza

- 4.1 Usando luvas, remova com a mão todo excesso de detritos em torno do escapamento.
- 4.2 Utilizando uma mangueira, limpe cuidadosamente a área para que não haja mais detritos em contato com o escapamento.



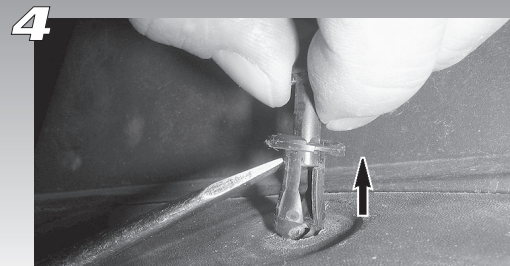
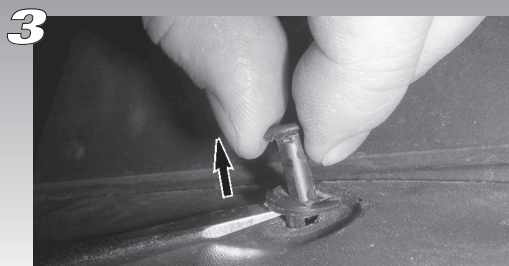
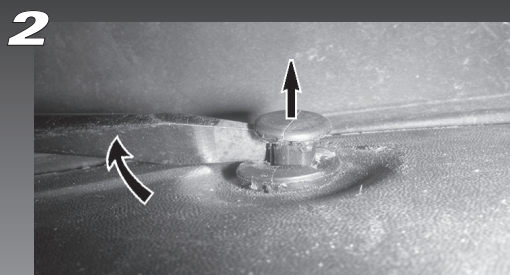
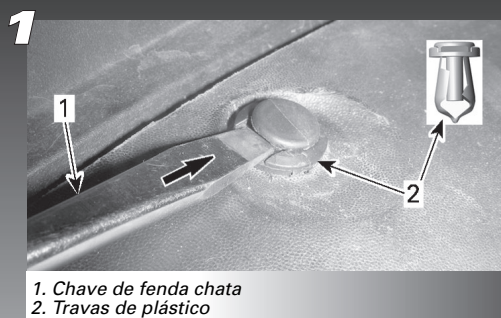
## Passo 5

### Reinstalação das peças removidas

- 5.1 A instalação das peças anteriormente removidas é feita ao contrário do procedimento de remoção.

## Informações complementares

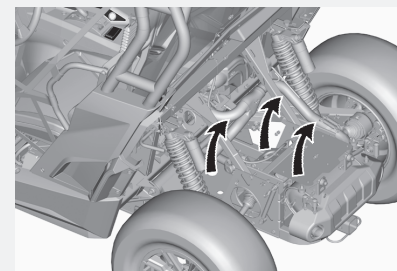
### Como remover as travas de plástico



## Passo 6

### Limpeza debaixo do bagageiro (caçamba traseira)

- 6.1 Incline o bagageiro e limpe a área em volta do escapamento.



## Passo 7

### Para veículos equipados com o Kit da Grade Dianteira

- 7.1 Certifique-se de que as duas grades estão limpas.
- 7.2 Certifique-se de que as duas grades ainda estão presas corretamente.
- 7.3 Certifique-se de que as duas grades estão em boas condições.

Para mais informações, consulte a Carta de notificação de recall de segurança:

Can-Am Commander - Acúmulo de detritos na área do escapamento em condições e terrenos de pilotagem muito específicos.

